

TISKOVÁ ZPRÁVA

Praha 4. září 2022

Akademie věd ČR
Národní 1009/3, 110 00 Praha 1
www.avcr.cz

STOPY LIDSKÉHO UMU: PROJEKT ODHALUJE OPOMENUTÉ STAVBY PŘEDKŮ

Mlýny, pily, valchy, sklárny, bělírny nebo cihelny – drobné objekty a technologie, které umožňovaly, aby si naši předci opatřili vše potřebné ke skromnému životu. Na rozdíl od sakrálních památek, jako jsou boží muka či kapličky, se ale těmto stavbám nedostává tolik pozornosti. Napravit to chce projekt Stopy lidského umu Etnologického ústavu AV ČR. Veřejnosti ukáže, jak zruční naši předci byli.

Podobné objekty mají pro naše dědictví nesporný kulturně-historický význam. Salaše, dehtárny, kovárny, vápenky a další provozy zanechaly výraznou stopu v české krajině v podobě dochovaných staveb, místních jmen nebo sdílených příběhů.

Dědictví se ale nedostává dostatečné badatelské pozornosti kvůli chybějícím historickým pramenům. Nedostatečná ochrana památek navíc způsobila, že velká část dané stavby případně zanikla.

„Některé provozy sice byly přeneseny nebo rekonstruovány v muzeích v přírodě, je to ale jen zlomek někdejšího bohatství. Navíc je vytržený ze svého krajinného, sociálního a kulturního kontextu. V našem projektu hledáme způsob ochrany těchto provozů přímo na místech, kde stojí nebo stály,“ říká jeden z jeho autorů Přemysl Máchá.

Výzkumný tým tvoří geolog, archeolog, lesník, historici, geoinformatici i etnografové.

„Věříme, že náš výzkum díky svému širokému záběru přinese první ucelený obraz o výrobním a řemeslném bohatství určitého území,“ doplňuje Máchá.

Kontakt pro média: **Markéta Růžičková**
Divize vnějších vztahů AV ČR
press@avcr.cz
+420 777 97 0812

Badatelé spolupracují přímo s majiteli objektů, obcemi, spolky či místními muzei. První příklady zdokumentovaných řemeslných dovedností našich předků si veřejnost může již nyní prohlédnout na webových stránkách projektu <https://stopyumu.cz>.

Zapojit se může každý

Výstupy projektu budou složité odborné veřejnosti i popularizaci vědy. Kromě videí na youtube nebo diskusí v knihovnách se zájemci mohou těšit na výstavy v regionálních muzeích, knížku, internetovou mapovou aplikaci, kešky ukryté na místech zaniklých technických provozů nebo interaktivní hru pro děti. První výstava bude zahájena v Karlovském muzeu ve Velkých Karlovicích 27. listopadu ve 13:00 při příležitosti Kateřinského jarmarku. Lidé se navíc mohou sami do projektu Stopy lidského umu zapojit, pokud vědí o podobné stavbě ve svém okolí.

Projekt společně řeší výzkumníci z Etnologického ústavu Akademie věd ČR a Ústavu evropské etnologie Filozofické fakulty Masarykovy univerzity v Brně. Jde o tříletý interdisciplinární projekt založený na intenzivním archivním, terénním a etnografickém výzkumu. Vědci s ním začali v roce 2020.

Více informací: **PhDr. Přemysl Mácha, Ph.D.**
Etnologický ústav AV ČR
macha@eu.cas.cz
+420 737 31 4312

Web projektu: <https://stopyumu.cz/>

Fotogalerie:



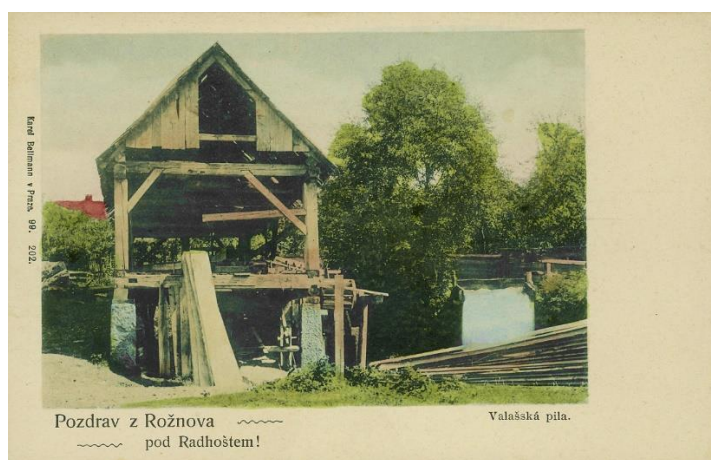
Mlýň v údolí Dinotice pod Cábem

Zdroj: Valašské muzeum v přírodě v Rožnově pod Radhoštěm



Valcha na výrobu sukna, Prostřední Bečva, první třetina 20. století

Zdroj: Soukromá sbírka Milana Hambálka, Rožnov pod Radhoštěm



Palačkova valašská pila v Rožnově pod Radhoštěm, 1899

Zdroj: Valašské muzeum v přírodě v Rožnově pod Radhoštěm



Domácí pálení cihel na Horní Bečvě, 1951. Zdroj: Etnologický ústav AV ČR, Praha