



INSTITUTE OF
MACROMOLECULAR
CHEMISTRY
CZECH ACADEMY OF SCIENCES

Pokročilé polymerní filmy pro monitorování kloubních zánětů v reálném čase

Dr. Elena Tomšík

AZV  ČR CZECH HEALTH
RESEARCH COUNCIL



CTU

CZECH TECHNICAL
UNIVERSITY
IN PRAGUE

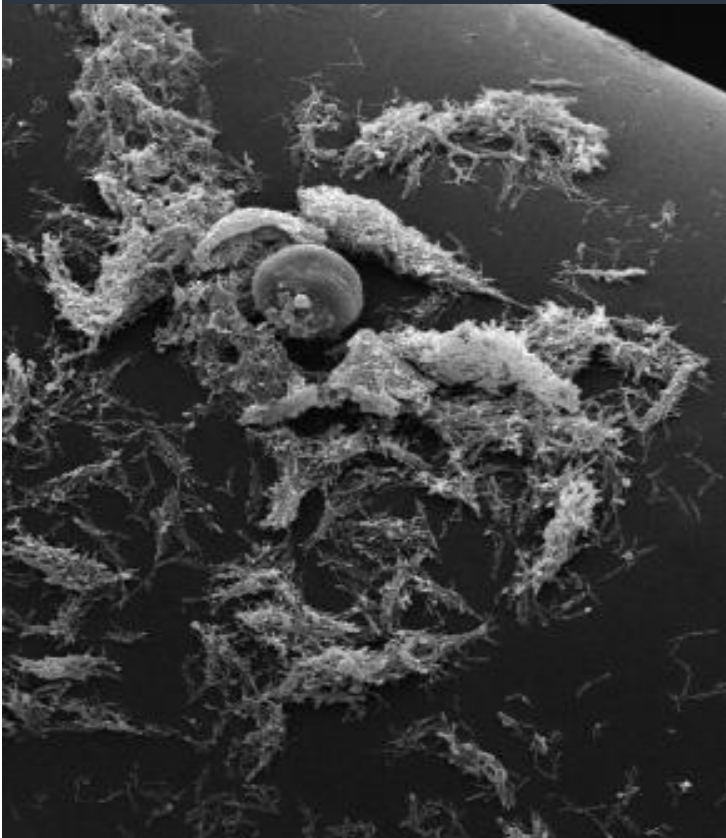
FN
M+H Motol and Homolka
University Hospital



UNIVERSITY OF
CHEMISTRY AND TECHNOLOGY
PRAGUE



BIOFILM

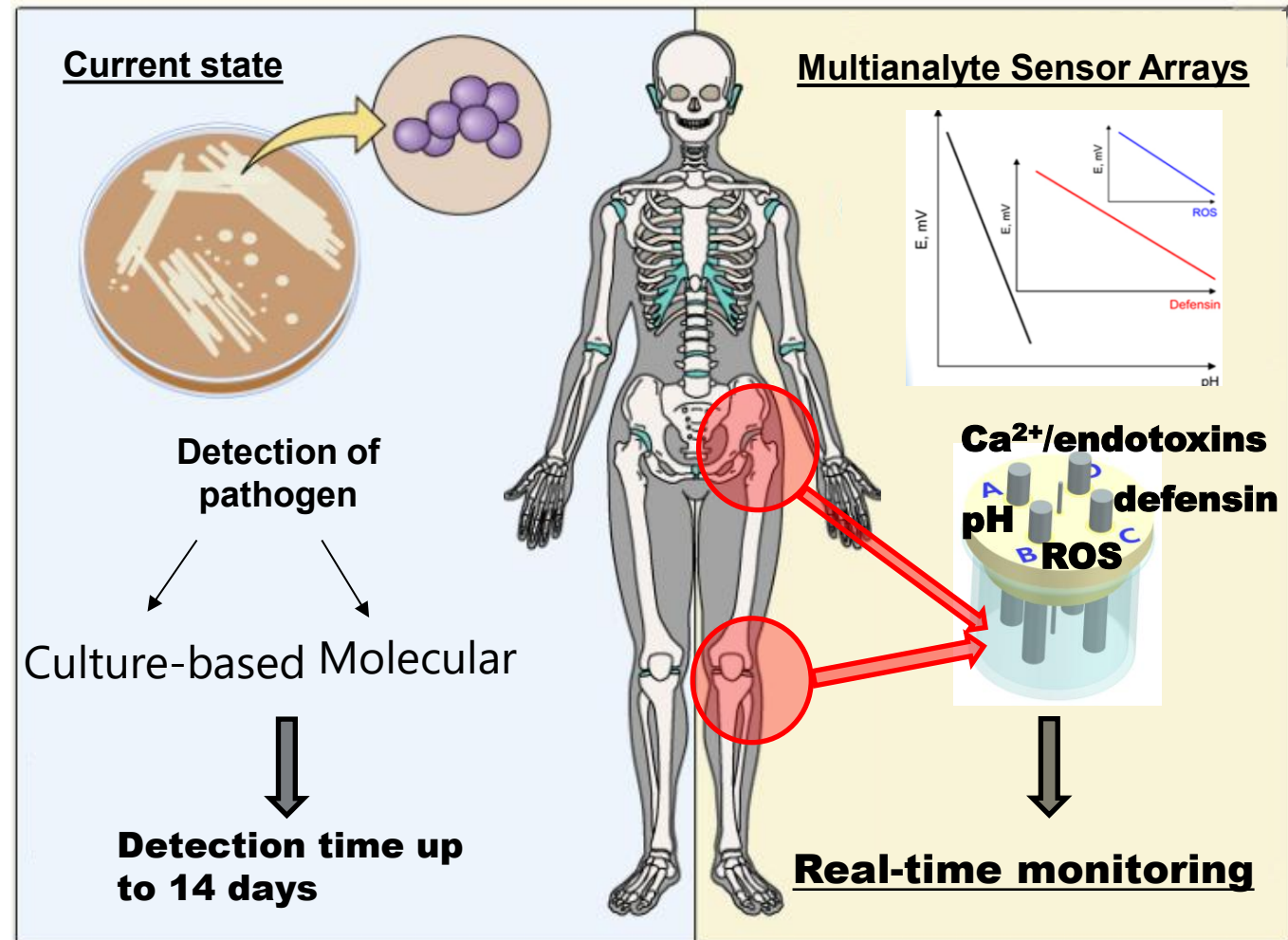


Infekce spojené s tvorbou biofilmu se vyznačují chronickým chováním nebo častými recidivami, rezistencí na antibiotika, komplexní a dlouhodobou léčbou, špatnou prognózou, vysokými sociálními a ekonomickými náklady a obtížnou diagnózou.

CÍL: Rychlá a objektivní detekce zánětu



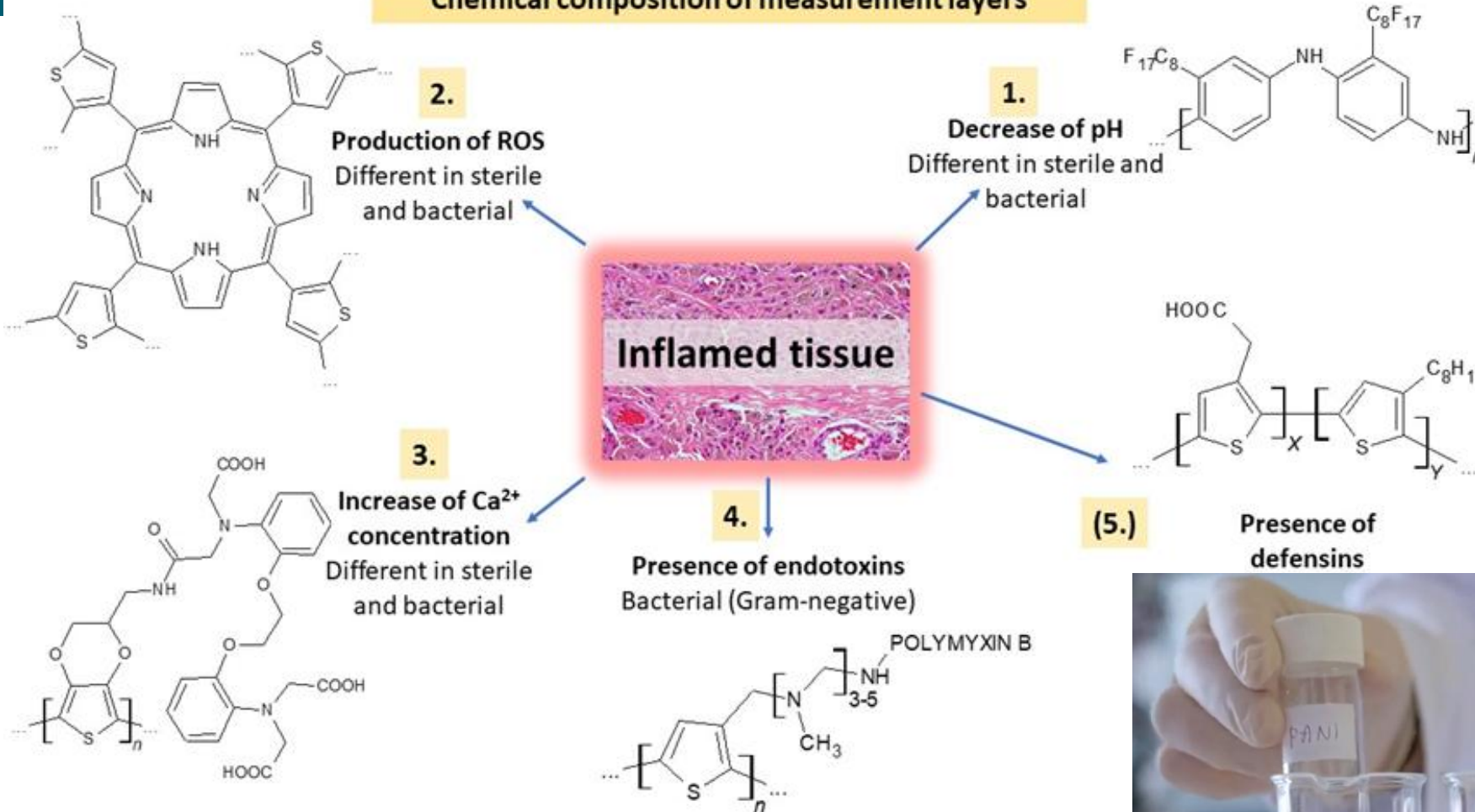
- **Vývoj senzorů pro “chytrý” náhradní klouby**
- **Určit „otisk prstu“ pro jednotlivé bakterie**
- **Vývoj sady senzorů pro diagnostiku v nemocnicích**



Vývoj polymerních senzorů



Chemical composition of measurement layers



Dr. Elena Tomšík (tomsik@imc.cas.cz)



www.imc.cas.cz

